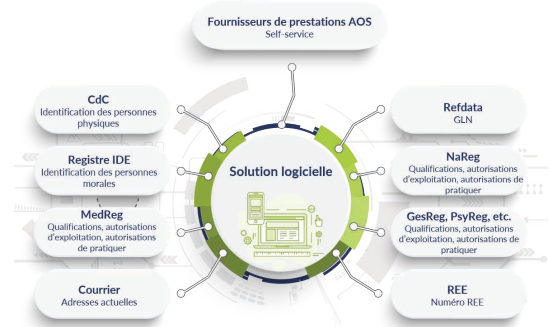




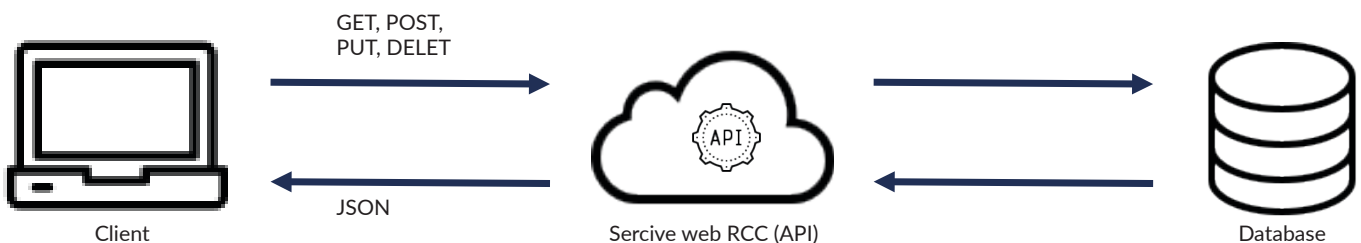
Informations concernant le service web RCC (API) de SASIS SA

Le registre des codes-créanciers (RCC) – Tous les fournisseurs de prestations réunis dans un registre

Le registre des codes créanciers (RCC) répertorie les fournisseurs de prestations LAMal et LCA (ambulatoires et stationnaires). Les qualifications, les admissions et les autorisations spécifiques aux groupes professionnels sont collectées par nos soins ou rassemblées à partir de registres officiels (p. ex. MedReg, NaReg, PsyReg, etc.). De plus, les qualifications médicales des titulaires (numéros RCC) et des employés enregistrés (numéros C) ainsi que toutes les caractéristiques nécessaires au contrôle des prestations et des factures sont gérées par le répondant des coûts. Pour chaque hôpital, les mandats de prestations médicales sont également représentés conformément aux listes cantonales des hôpitaux.



Le service web RCC utilise le format JSON. Il offre la possibilité de relier directement, simplement et de manière moderne les systèmes des partenaires et des clients à la structure de données du RCC. Les données peuvent ainsi être consultées au jour le jour. Le développement du service web RCC est axé sur les souhaits et les besoins des clients. Les interfaces de fichiers actuelles seront remplacées par le service web RCC et seront assorties d'une date d'expiration (31.12.2023). Vous trouverez une description des différents abonnements de données qui peuvent être obtenus sur <https://docs.sasis.ch/x/6wFHBw>.



Quels sont les avantages du service web RCC?

- Interface moderne avec intégration simple des données RCC pour les développeurs
- Actualité quotidienne, également consultations en temps réel pour certains cas d'utilisation
- Données structurées au format JSON
- Accès à l'historique des données techniques
- Accès aux données requises
- Données intégrales ou mutations de n'importe quelle période
- Développements du RCC uniquement via le service web
- Remplacement des interfaces de fichiers RCC

Prochaines étapes

1. Prise de contact via zsr-b2b@sasis.ch
2. Clarifications et coordination par le biais d'un kick-off
3. Signature du contrat et / ou du SLA IT Services
4. Implémentation par le client
5. Mise en service

Contact

Vous trouverez de plus amples informations sur le service web RCC sous <https://docs.sasis.ch/x/FgBQC>
La version actuelle de notre SLA IT Services est disponible sous www.sasis.ch/sharepoint/public/service-level-agreement.pdf

Nous répondons volontiers à vos questions:
zsr-b2b@sasis.ch